

Консультант Универсал смарт-комплект ПРОФ

НОВОЕ!

**УВЕЛИЧЕН ОБЪЕМ
БЕЗ РОСТА ЦЕНЫ**



- **Профессиональный**
объем информации для бухгалтера и юриста
- **Актуальный**
всегда свежая информация
- **Доступный**
можно работать дома, на рабочем месте, в командировке

• ФЕДЕРАЛЬНОЕ И РЕГИОНАЛЬНОЕ ЗАКОНОДАТЕЛЬСТВО

• ЗАКОНОПРОЕКТЫ И ПРОЕКТЫ НПА

• КОНСУЛЬТАЦИИ ДЛЯ БУХГАЛТЕРА

• КОММЕНТАРИИ ЗАКОНОДАТЕЛЬСТВА

• ВСЯ СУДЕБНАЯ ПРАКТИКА, ВКЛЮЧАЯ СУПЕРМАССИВ УВЕЛИЧЕН ОБЪЕМ

• ОБРАЗЦЫ ЗАПОЛНЕНИЯ ДОКУМЕНТОВ

• КОНСТРУКТОР ДОГОВОРОВ

• КОНСТРУКТОР УЧЕТНОЙ ПОЛИТИКИ

• АРХИВЫ

• ВАЖНЫЕ ФУНКЦИИ

✓ Правая панель с примечаниями «Важнейшая практика по статье»

✓ Специальный поиск судебной практики

✓ Поиск похожих судебных решений



КонсультантПлюс
надежная правовая поддержка

consultant.ru



ООО "Атлант-право"

Тел.: +7 495 925 5295
Линия Консультаций:
+7 495 223 0680
www.atlant-pravo.ru

Раздел «Законодательство»

- ✓ Российское законодательство (версия Проф)
- ✓ Практика антимонопольной службы
- ✓ Решения госорганов по спорным ситуациям
- ✓ Московский выпуск
- ✓ Московская область

Раздел «Судебная практика»

- ✓ Правовые позиции высших судов
- ✓ Решения высших судов
- ✓ Суд по интеллектуальным правам
- ✓ Арбитражные суды округов
- ✓ Апелляционные суды
- ✓ Решения арбитражных судов первой инстанции
- ✓ Суды общей юрисдикции всех округов
- ✓ Решения судов общей юрисдикции

Раздел «Проекты правовых актов»

- ✓ Законопроекты (базовая версия)
- ✓ Проекты нормативных правовых актов (базовая версия)

Раздел «Формы документов»

- ✓ Деловые бумаги (базовая версия)

Раздел «Онлайн-инструменты»

- ✓ Конструктор договоров
- ✓ Конструктор учётной политики

Раздел «Финансовые и кадровые консультации»

- ✓ Путеводитель по налогам
- ✓ Путеводитель по кадровым вопросам
- ✓ Путеводитель по сделкам
- ✓ Разъясняющие письма органов власти
- ✓ Вопросы-ответы (Финансист)
- ✓ Корреспонденция счетов
- ✓ Бухгалтерская пресса и книги

Раздел «Комментарии законодательства»

- ✓ Постатейные комментарии и книги
- ✓ Путеводитель по договорной работе
- ✓ Путеводитель по судебной практике (ГК РФ)
- ✓ Путеводитель по корпоративным процедурам
- ✓ Путеводитель по корпоративным спорам
- ✓ Путеводитель по трудовым спорам
- ✓ Путеводитель по госуслугам для юридических лиц
- ✓ Путеводитель по контрактной системе в сфере закупок
- ✓ Путеводитель по спорам в сфере закупок
- ✓ Юридическая пресса

Раздел «Онлайн-архивы»

- ✓ Архив определений арбитражных судов
- ✓ Архив решений мировых судей
- ✓ Архив решений ФАС и УФАС
- ✓ Архив документов Москвы и области
- ✓ Архив документов муниципальных образований субъектов РФ

Атлант НАВИГАТОР



Задать вопрос



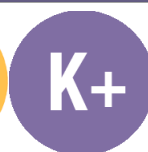
Эксклюзивные консультации



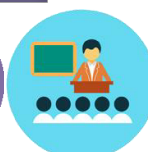
Проверка контрагентов



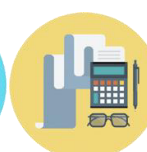
Важные документы



Консультант+Клиент



Запись на семинары



Калькулятор



Вебинары